

*Exposition  
itinérante*



# MASQUES GÈLÈDÈ

## LE POUVOIR DES MÈRES

Le Château Vodou de Strasbourg propose son exposition temporaire 2023 à la location. Offrez à vos visiteurs la possibilité de plonger en Afrique de l'Ouest pour découvrir plus de cinquante masques sculptés très colorés et animés.





**Masque Gèlèdè, XX<sup>e</sup>**

Bois, pigment naturels bleu et blanc

h. 23 x l. 16,5 x P. 24 cm

Collection Arbogast N°Inv. 1476

Masque monochrome, aux yeux percés, portant les trois scarifications traditionnelles sur chaque joue, typiques du peuple Yoruba. Ces caractéristiques peuvent indiquer qu'il s'agit d'un masque très ancien, probablement datant du début du XX<sup>e</sup> siècle.

# CHÂTEAU MUSÉE VODOU

## SOMMAIRE

### QUI SOMMES NOUS

|                                       |   |
|---------------------------------------|---|
| <b>Le Château Vodou</b> de Strasbourg | 4 |
| <b>Le Vodou</b>                       | 4 |
| <b>La Collection</b>                  | 5 |

### L'EXPOSITION

|  |    |
|--|----|
| Présentation <b>Masques Gèlèdè, le pouvoir des Mères</b> | 6  |
| Les détails <b>techniques</b>                            | 7  |
| L' <b>Édito du collectionneur</b>                        | 8  |
| <b>L'équipe</b> de l'exposition                          | 9  |
| Le Gèlèdè et <b>ses origines</b>                         | 10 |
| Les <b>Visuels</b>                                       | 11 |

|                                     |    |
|-------------------------------------|----|
| <b>L'ITINÉRANCE DE L'EXPOSITION</b> | 14 |
|-------------------------------------|----|

|                |    |
|----------------|----|
| <b>ANNEXES</b> | 16 |
|----------------|----|

|                        |    |
|------------------------|----|
| <b>INFOS PRATIQUES</b> | 18 |
|------------------------|----|

---

## LE CHÂTEAU VODOU DE STRASBOURG

---



### LE CHÂTEAU VODOU

Le Château Vodou, unique en son genre, héberge la plus importante collection privée d'objets vodou ouest-africains au monde. Implanté dans le Grand Est, au cœur de Strasbourg il souhaite offrir une expérience unique à chaque visiteur. Tous les objets présentés ont été utilisés dans des pratiques ancestrales : médecine, divination, naissance, unions ou autres événements liés aux grandes étapes de la vie.

La collection, originaire du Ghana, du Bénin, du Togo et du Nigeria, dévoile ses secrets dans un écrin exceptionnel : un château d'eau de 1878 classé à l'Inventaire Supplémentaire des Monuments Historiques.

Le musée est géré par une association à but non lucratif et a ouvert ses portes en 2014. La collection appartient à Marc et Marie Luce Arbogast et s'est constituée depuis les années 1970.

### LE VODOU

Née en Afrique de l'Ouest, la spiritualité/ philosophie de vie vodou est le fruit de la rencontre entre les cultes yoruba, fon et éwé. Elle s'est fixée dans la forme que nous lui connaissons aujourd'hui aux alentours du XVII<sup>ème</sup> siècle.

Le vodou, pratiqué par des millions de personnes dans le monde, est une religion qui englobe de nombreuses croyances et pratiques. Il est encore très pratiqué en Afrique de l'Ouest mais aussi sous d'autres formes en Amérique du Nord, du Sud, dans les Caraïbes et en Europe.

Très loin des clichés et des images hollywoodiennes, le « vodoun » (terme vernaculaire) est l'expression de toute une conception du monde, une philosophie pratique et efficace pour l'homme.

Il encadre les moments importants de la vie (naissances, maladies, unions, décès) et répond aux questions intimes. Il permet de maintenir un équilibre entre le monde visible, terrestre, de la nature, et le monde invisible des divinités et des ancêtres.

La communication avec ce monde invisible se fait au travers de la divination, des rituels, de la musique, des danses, des transes mais aussi des objets de culte. Plus de 400 divinités constituent le panthéon vodou. Chacune possédant ses spécificités : son rôle à jouer, ses rituels, ses symboles. Une culture riche et complexe qui comporte encore de nombreux secrets.

## LA COLLECTION

La collection du Château Vodou est une collection privée de plus de 1400 pièces appartenant à Marc et Marie-Luce Arbogast. 220 objets sont présentés dans le cadre de l'exposition permanente « Le vodou, l'art de voir autrement ».

La collection Arbogast et la thématique du vodou sont l'occasion d'aborder de nombreux sujets dans le cadre de notre programmation ou lors des visites guidées: traite, colonisation, devoir de mémoire, histoire des populations, histoire de l'art, pharmacopée, croyances, foi, questionnements intimes et philosophiques, magie, créativité.... Le musée est un formidable outil pour aborder les notions d'ouverture à l'autre, de partage et de tolérance.

En savoir plus : [La Charte du Château Vodou](#)



---

## L'EXPOSITION MASQUES GÈLÈDÈ, LE POUVOIR DES MÈRES

---

*Adeline Beck*

*N'oubliez pas de toucher la terre du bout des doigts si vous entendez parler des  
lyami osorongu.*

Celles qui sont ainsi appelées « nos Mères » en Yoruba. Celles qui sont célébrées par la tradition des Gèlèdè. Celles qui sont craintes et respectées car elles possèdent un pouvoir sacré, le pouvoir de l'*ashè*<sup>1</sup>. Elles ont la réputation de se transformer en oiseaux et de se réunir la nuit. Ce sont des femmes âgées ou mères qui ne peuvent plus concevoir et qui détiennent le secret de la vie.

Les cérémonies de masques Gèlèdè prennent racine à Kétou, au Bénin. Elles sont organisées sur la place publique dans le but de se protéger du courroux des Mères et de s'attirer leurs faveurs. Elles visent à réguler la vie de la société, transmettre des messages et résoudre les problèmes : épidémies, sécheresses, famines... Elles sont garantes des mœurs et des traditions en envoyant des messages aux *Orishas*<sup>2</sup> ou aux ancêtres. Le culte se répartit entre les festivités de nuit et les cérémonies de jour : satiriques pour certaines, plus solennelles ou émouvantes pour d'autres.

Ces imposants masques, portés par d'excellents danseurs, se composent de tenues en tissus et de couvre-chefs sculptés en bois. Accompagnés par des musiciens et chanteurs, ils sont devenus des acteurs importants de la cohésion dans les communautés pratiquant le vodoun. La pièce en bois portée sur la tête donne à voir des scènes narratives colorées, parfois articulées avec des animaux ou des humains. Si les hommes revêtent et donnent vie aux costumes, ce sont les femmes qui tirent les ficelles des cérémonies.

Un proverbe Yoruba raconte que « Les yeux qui ont vu le gèlèdè ont vu le spectacle ultime ». Depuis 2008 il est inscrit au patrimoine culturel immatériel de l'humanité de l'Unesco.

Le Château Vodou vous convie dans une exposition colorée et animée autour des masques de la collection Arbogast.

<sup>1</sup> En langue fon.

<sup>2</sup> Divinités en langue Yoruba.

---

## LES DÉTAILS TECHNIQUES

---

L'exposition présente les diverses cérémonies Gèlèdè pratiquées en Afrique de l'Ouest. D'origine Yoruba, on distingue dans ce culte deux principaux types de cérémonies : celles qui ont lieu la nuit, qui ont une importante vocation spirituelle, et celles qui ont lieu le jour, qui sont très festives et satyriques.

### L'EXPOSITION EST COMPOSÉE DE :

- 9 grands cartels présentant les spécificités du Gèlèdè : ils ne sont pas directement liés aux objets présentés dans chaque catégorie, cela permet ainsi d'adapter facilement la scénographie.
- Des cartels pour chaque objet présenté.
- 54 artefacts (sculptures en bois) d'une taille moyenne de 45 x 35 X 35 cm environ (dans sa forme initiale présentée au Château Vodou) ainsi qu'un masque complet avec la tenue vestimentaire en tissu.
- D'une sélection de 13 photographies d'artistes béninois, turques et anglais.
- Un podcast pouvant être diffusé au sein de l'exposition.
- Un catalogue de l'exposition pouvant être mis à disposition pour la vente (152 pages - français, allemand, anglais).

Le catalogue en version numérique est à votre disposition sur demande.

### SUPERFICIE :

Dans nos locaux à Strasbourg, l'exposition s'étale sur 70 m<sup>2</sup>, mais cette surface est adaptable.

### LANGUES :

- Français,
- Allemand
- Anglais

### MONTAGE :

Quatre jours estimés.

### PUBLIC :

À partir de 6 ans.

---

## L'ÉDITO DU **COLLECTIONNEUR** MARC ARBOGAST

---

En janvier 1980, en revenant de la zone de la Pendjari, située à l'ouest du Parc National du W et ayant un peu de temps avant de revenir en France, mon épouse Marie-Luce et moi-même avons décidé de descendre vers Cotonou en longeant l'Ouémé. Sur la route, un peu avant Okpa nous avons viré vers l'Okpara, un affluent du fleuve. Ce confluent marque la frontière avec le Nigéria : autant dire que la culture Yoruba y est très présente et prédominante.

Nous sommes arrivés dans un petit village purement agricole où il semblait qu'il n'y ait âme qui vive. Nous entendions au loin des tambours, nous nous sommes donc rapprochés jusqu'à arriver sur la place du village où se déroulait une fête. C'était notre première rencontre avec le Gèlèdè. Tout le monde riait et les enfants étaient à la fête. Les participants, très agités, s'enfuyaient devant un personnage totalement costumé sur échasses, qui portait sur sa tête un masque représentant une tête de chien dont il pouvait faire bouger les oreilles. Cela le rendait vivant pour les enfants et expliquait leur frayeur.

Les cérémonies Gèlèdè ont, sauf exception, lieu dans des villages agricoles. Elles commencent en général très tard le soir et durent jusqu'à l'aube pour reprendre l'après-midi du jour suivant. Durant la partie nocturne, rigoureusement orchestrée, le culte se déroule en présence des seuls initiés. Ces cérémonies font suite à des demandes des chefs de familles afin de les aider à résoudre leurs problèmes de récolte, de vente de leurs produits, voire pour organiser un enterrement d'une adepte.

Le Gèlèdè est une cérémonie gérée par les femmes alors même que les porteurs de masques sont des hommes.

Pour la partie diurne les masques sculptés en bois présentent des scènes de vies satiriques et également critiques envers ceux qui ont dérapé des règles de vie du commun. Ainsi on pourra voir des colons paresseux portés dans des hamacs, des hommes exhibant un grand sexe, des conducteurs de voiture imprudents... Ces sorties de Gèlèdè satiriques sont entrecoupées de la sortie des Gèlèdè chiens et léopard qui plongent vers les villageois en les effrayant.

Au début, ces masques posés sur la tête, avec leur côté puéril pour certains, ne semblaient pas s'intégrer dans l'intensité du culte vodou. C'est donc par méconnaissance que Marie-Luce et moi-même avons tardé à en intégrer dans la collection du Château Musée vodou. C'est en les étudiant que nous avons découvert toute leur étendue culturelle et artistique. Les Gèlèdè anciens sont reconnaissables à la finesse de leurs sculptures et surtout au fait qu'ils n'étaient colorés qu'à l'aide de pigments naturels.

Depuis le milieu du XXe siècle les peintures utilisées sont en acrylique et plus récemment certains masques qui sont produits par des artistes locaux en tant qu'objets d'art ne serviront plus pour les cérémonies. Tous les Gèlèdè exposés ici sont des objets de culte qui ont servi des années durant.

Cette exposition temporaire plus ludique que toutes celles faites à ce jour au musée ne pourra que vous inciter à découvrir ces cérémonies au Bénin où vous serez toujours bien accueillis dans les villages où elles ont lieu.



# MASQUES GÈLÈDÈ LE POUVOIR DES MÈRES

Commissaires : Adeline Beck et Marc Arbogast.

Présidence : Dominique Baudendistel.

Recherches scientifiques et rédaction des textes principaux : Katia-Myriam Borth-Arnold, Elise Matt Gehringer aux côtés de Jean-Yves Anézo (podcast), Ana Carolina Gonzalez Palacios (article), Noé Meyer (descriptifs).

Scénographie et Graphisme : Ana Carolina Gonzalez Palacios.

Traductions : Katia-Myriam Borth-Arnold, Elise Matt Gehringer, Michaël Mailfert.

Illustration affiche : Joseph Béhé, dessinateur de bande dessinée.

Photographies des objets de la collection : Pascal Beck

Photographies et films présentés dans l'exposition : Cyrill Noyalet, Yanick Folly, Köksal Şahin, David Paul Carr, musée Départemental Albert Kahn, Marc Arbogast.

Équipe technique : Sébastien Furderer, Clément Levieux, Loïc Anézo, Noé Meyer, Quentin, Pascal, Evelyne et Béliat Beck.

Remerciements :

Cyrill Noyalet pour ses conseils scientifiques, Régis Goudou et Evelyne Beck pour les relectures, Michel Meyer pour la conception d'animations, Kawati Studios pour « Carnets Vodou », Point Carré pour les impressions et tous nos partenaires de cœur et d'action.



Ci-contre : Photo d'équipe  
Debout (de gauche à droite) :  
Jean-Yves Anézo, Katia-Myriam Borth-  
Arnold, Marc Arbogast.  
Assises (de gauche à droite) : Ana  
Carolina Gonzalez Palacios, Adeline  
Beck, Elise Matt Gehringer.

---

## LES GÈLÈDÈ ET SES ORIGINES

---

### UN PEU D'HISTOIRE...

La pratique des cérémonies du Gèlèdè est née au XVIII<sup>e</sup> siècle dans l'est du Bénin, et plus précisément, dans la localité de Kétou. Elle peut être observée chez les Yoruba et les Nago au Nigeria, au Togo et au Bénin.

Dans la spiritualité Yoruba qui a donné naissance au Gèlèdè, les femmes détiennent des pouvoirs à double facette. L'une positive, en tant que dispensatrices de vie et de sagesse, et l'autre négative, en tant que responsables des fléaux tels la sécheresse ou les épidémies. Le Gèlèdè est considéré comme un culte rendu aux dons surnaturels et mystiques des Iyas, les *Mères*, dont il faut se protéger en même temps qu'il est nécessaire de les apaiser. En agissant ainsi, on permet la transformation de leurs pouvoirs en puissance bénéfique pour la société. Les fonctions exclusivement dédiées aux femmes dans le Gèlèdè tournent autour de certains rituels secrets que seule une personne de sexe féminin peut assurer.

Toutefois cette place des femmes est à nuancer : même si dans le cas des manifestations Gèlèdè, les femmes prêtent quelques-uns de leurs pagnes, tous les masques Yoruba sont portés par des hommes, les costumes sont également confectionnés par ces derniers. De même, la sculpture des parures de tête et la composition des chants sont aussi de leur ressort.

La tenue des Gèlèdè est composée de divers éléments qui, ensemble, constituent le masque : sur la tête est posée une pièce en bois sculpté, tandis que le visage et le corps sont parés d'un assemblage d'étoffes, les chevilles sont ornées de bracelets à grelots et de gros chaussons assurent la protection des pieds.

Pourtant, à des degrés divers et sous des aspects variés, assurant des fonctions exclusives, la présence des femmes est primordiale et effective. Tout d'abord sous la représentation d'oiseaux que l'on retrouve sculptés, sur les percussions jouées lors de la cérémonie, ainsi que sur certaines parures de bois portées par les danseurs. Il est dit que les *Mères* se réunissent de nuit et se transforment en cet animal.

KM. BA.

---

## LES VISUELS

---



### Masque Gèlèdè Agba éfè, XX<sup>e</sup>

Bois, peinture industrielle et tissu

h. 57 x l. 26 x P. 30 cm

Collection Arbogast N°Inv. 1107

Il est voué aux dangers et aux forces magiques de la nuit, incarnés par les mères qui viennent hanter les rêves, il est le seul habilité à parler pour transmettre le message des Iyas. Il sort obligatoirement après la tombée de la nuit et peut durer jusqu'à l'aube. Il est l'époux de Tètèdè.



### Masque Gèlèdè, XX<sup>e</sup>

Bois, pigment naturels bleu et blanc

h. 23 x l. 16,5 x P. 24 cm

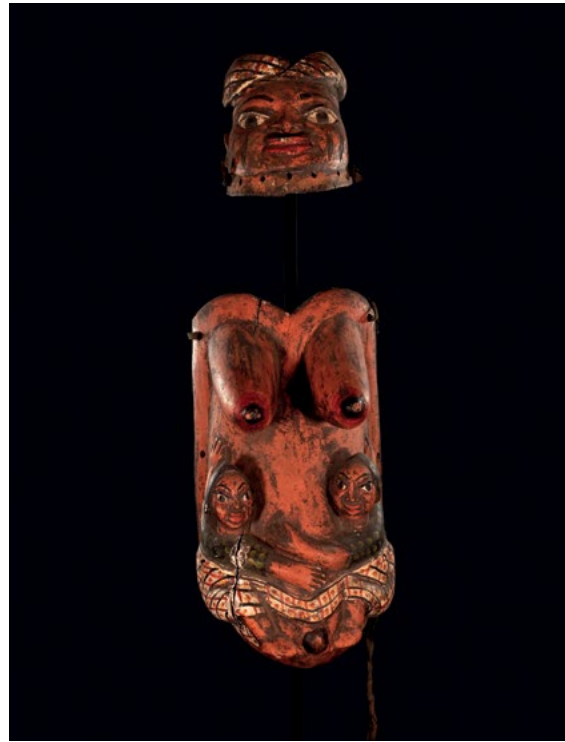
Collection Arbogast N°Inv. 1121

Ce visage masculin avec ses trois scarifications sur le front et les joues, si caractéristiques des Gèlèdè, est un masque symbolisant les royaumes du monde Yoruba. Il proviendrait de Kétou.



**Masque Gèlèdè, XX<sup>e</sup>**

Bois, peinture industrielle, tissu, corde et clous  
h. 57 x l. 45 x P. 36 cm  
Collection Arbogast N°Inv. 1531



**Masque Gèlèdè, XX<sup>e</sup>**

Bois, peinture industrielle et corde  
h. 57 x l. 45 x P. 36 cm  
Collection Arbogast N°Inv. 1405



**Masque Gèlèdè Avoun, XX<sup>e</sup>**

Bois, peinture industrielle, tissu et corde  
h. 40,5 x l. 46 x P. 30 cm  
Collection Arbogast N°Inv. 1174



**Masque Gèlèdè, XX<sup>e</sup>**

Bois  
h. 18 x l. 14 x P. 42 cm  
Collection Arbogast N°Inv. 1408





**Masque Gèlèdè Agba éfè, XX<sup>e</sup>**

Bois, peinture industrielle et miroirs  
h. 27 x l. 20 x P. 19 cm  
Collection Arbogast N°Inv. 1527



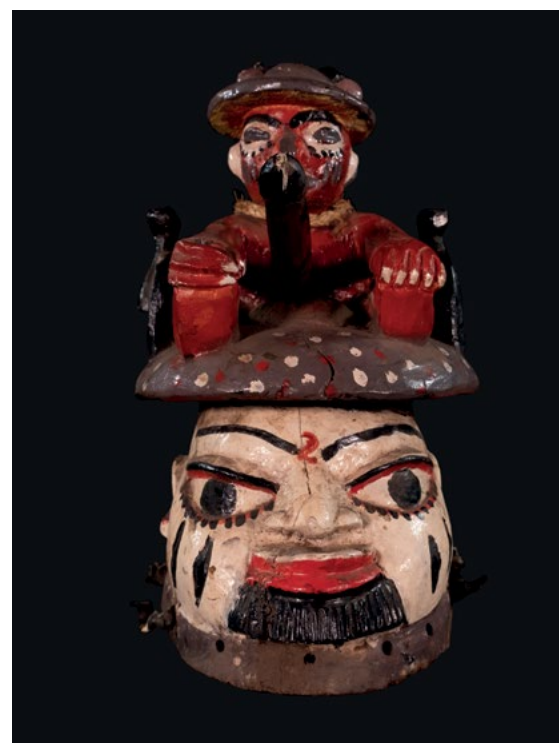
**Masque Gèlèdè, XX<sup>e</sup>**

Bois et peinture industrielle  
h. 30 x l. 30 x P. 30 cm  
Collection Arbogast N°Inv. 1515



**Masque Gèlèdè, XX<sup>e</sup>**

Bois, peinture industrielle et corde  
h. 34 x l. 31 x P. 25 cm  
Collection Arbogast N°Inv. 1534



**Masque Gèlèdè, XX<sup>e</sup>**

Bois, peinture industrielle, clous et corde  
h. 37 x l. 20 x P. 24 cm  
Collection Arbogast N°Inv. 1521

---

## L'ITINÉRANCE DE L'EXPOSITION

---

### ACCUEILLIR UNE EXPOSITION DU CHÂTEAU VODOU C'EST PROFITER :

- D'une création interne, testée et appréciée par nos publics
- D'un suivi personnalisé par une équipe spécialisée sur la thématique (communication, contenu, juridique...)
- D'une exposition modulable et complètement adaptable à vos besoins espaces (langue, scénographie...)

### L'ITINÉRANCE COMPREND :

- La cession de droits d'utilisation du concept muséographique et scientifique ;
- La fourniture des contenus sous forme de fichiers numériques (programme muséographique, textes en français, allemand et en anglais, ressources audiovisuelles et multimédias ;
- Des objets muséographiques issus de nos réserves
- Un accompagnement muséographique à l'adaptation et à la coordination du projet ;
- Des outils de médiation autour de l'exposition : fiches et dossier pédagogiques.

### TARIFS :

Le tarif de location est calculé en fonction des contenus sélectionnés et de la surface d'accueil de l'exposition.

- Forfait de base pour un mois d'exposition avec la totalité des objets, 13 photographies, le podcast : 12 000 €
- Si prolongation de plus d'un mois : 1 000€ par mois supplémentaire.

### À PRÉVOIR EN SUPPLÉMENT POUR LA STRUCTURE ACCUEILLANTE :

- La scénographie,
- Le transport des objets,
- L'assurance,
- Les frais de voyage d'une personne pour le suivi du montage (3 jours sur place).
- Si souhaité : les frais de voyage d'un médiateur afin qu'il forme l'équipe sur place (2 jours sur place)
- Les frais de traduction (si la langue n'est pas le français, l'allemand, ou l'anglais)



Vues d'ensemble,  
Château Vodou - Strasbourg 2023  
© Pascal Beck (sauf mention contraire)



| <b>N° D'OBJET</b> | <b>N° INVENTAIRE</b> | <b>NOM</b>                    | <b>VALEUR ASSURANCE</b> |
|-------------------|----------------------|-------------------------------|-------------------------|
| 1                 | 1107                 | <i>Masque Gèlèdè Agba éfè</i> | 3 500 €                 |
| 2                 | 1121                 | <i>Masque Gèlèdè</i>          | 3 000 €                 |
| 3                 | 1510                 | <i>Masque Gèlèdè</i>          | 3 000 €                 |
| 4                 | 1476                 | <i>Masque Gèlèdè</i>          | 3 000 €                 |
| 5                 | 1531                 | <i>Masque Gèlèdè</i>          | 3 000 €                 |
| 6                 | 1406                 | <i>Masque Gèlèdè</i>          | 3 000 €                 |
| 7                 | 1405                 | <i>Masque Gèlèdè</i>          | 3 000 €                 |
| 8                 | 1174                 | <i>Masque Gèlèdè Avoun</i>    | 3 000 €                 |
| 9                 | 1525                 | <i>Masque Gèlèdè</i>          | 3 000 €                 |
| 10                | 1535                 | <i>Masque Gèlèdè</i>          | 3 000 €                 |
| 11                | 1505                 | <i>Masque Gèlèdè</i>          | 3 000 €                 |
| 12                | 1507                 | <i>Masque Gèlèdè</i>          | 3 000 €                 |
| 13                | 1508                 | <i>Masque Gèlèdè</i>          | 3 000 €                 |
| 14                | 1408                 | <i>Masque Gèlèdè</i>          | 3 000 €                 |
| 15                | 1473                 | <i>Masque Gèlèdè</i>          | 3 000 €                 |
| 16                | 1161                 | <i>Masque Gèlèdè</i>          | 3 000 €                 |
| 17                | 1528                 | <i>Masque Gèlèdè</i>          | 3 000 €                 |
| 18                | 1523                 | <i>Masque Gèlèdè Agba éfè</i> | 3 000 €                 |
| 19                | 1532                 | <i>Masque Gèlèdè Agba éfè</i> | 3 000 €                 |
| 20                | 1522                 | <i>Masque Gèlèdè</i>          | 3 000 €                 |
| 21                | 1527                 | <i>Masque Gèlèdè Agba éfè</i> | 3 000 €                 |
| 22                | 1518                 | <i>Masque Gèlèdè</i>          | 3 000 €                 |
| 23                | 1516                 | <i>Masque Gèlèdè Agba éfè</i> | 3 000 €                 |
| 24                | 1537                 | <i>Masque Gèlèdè Agba éfè</i> | 3 000 €                 |
| 25                | 1514                 | <i>Masque Gèlèdè</i>          | 3 000 €                 |
| 26                | 1515                 | <i>Masque Gèlèdè</i>          | 3 000 €                 |
| 27                | 1517                 | <i>Masque Gèlèdè Agba éfè</i> | 3 000 €                 |
| 28                | 1439                 | <i>Bracelet Chawolo</i>       | 200 €                   |
| 29                | 1538                 | <i>Bracelet Chawolo</i>       | 200 €                   |
| 30                | 1539                 | <i>Bracelet Chawolo</i>       | 200 €                   |
| 31                | 1540                 | <i>Bracelet Chawolo</i>       | 200 €                   |
| 32                | 1541                 | <i>Bracelet Chawolo</i>       | 200 €                   |
| 33                | 1542                 | <i>Bracelet Chawolo</i>       | 200 €                   |
| 34                | 1543                 | <i>Bracelet Chawolo</i>       | 200 €                   |



|    |       |                            |         |
|----|-------|----------------------------|---------|
| 35 | 1534  | <i>Masque Gèlèdè</i>       | 3 000 € |
| 36 | 1533  | <i>Masque Gèlèdè</i>       | 3 000 € |
| 37 | 1520  | <i>Masque Gèlèdè</i>       | 3 000 € |
| 38 | 1519  | <i>Masque Gèlèdè</i>       | 3 000 € |
| 39 | 1521  | <i>Masque Gèlèdè</i>       | 3 000 € |
| 40 | 1424  | <i>Masque Gèlèdè</i>       | 3 000 € |
| 41 | 1425  | <i>Masque Gèlèdè</i>       | 3 000 € |
| 42 | 1186  | <i>Masque Gèlèdè</i>       | 3 000 € |
| 43 | 1310  | <i>Masque Gèlèdè Avoun</i> | 3 000 € |
| 44 | 1170  | <i>Masque Gèlèdè</i>       | 3 000 € |
| 45 | 1155  | <i>Masque Gèlèdè</i>       | 3 000 € |
| 46 | 1511  | <i>Masque Gèlèdè</i>       | 3 000 € |
| 47 | 1506  | <i>Masque Gèlèdè</i>       | 3 000 € |
| 48 | 1536  | <i>Masque Gèlèdè</i>       | 3 000 € |
| 49 | 1512  | <i>Masque Gèlèdè</i>       | 3 000 € |
| 50 | 1530  | <i>Masque Gèlèdè</i>       | 3 000 € |
| 51 | 1475  | <i>Masque Gèlèdè</i>       | 3 000 € |
| 52 | 1529  | <i>Masque Gèlèdè</i>       | 3 000 € |
| 53 | 0123A | <i>Masque Gèlèdè Avoun</i> | 3 000 € |
| 54 | 1609  | <i>Masque Gèlèdè Avoun</i> | 3 000 € |

---

## INFORMATIONS PRATIQUES

---

### Château Vodou

4 rue de Koenigshoffen  
67000 STRASBOURG  
+33(0)3 88 36 15 03  
contact@chateau-vodou.com

### Horaires

Tous les jours  
de 14h à 18h

### Tarifs

Adultes : 14 €  
Réduit\* : 11 €  
Enfants (6 à 10 ans) : 8 €  
Amis du Château Vodou : 8 €  
\* - de 25 ans, demandeurs d'emploi, familles  
nombreuses, personnes en situation de handicap.

### Groupes et visites guidées

Tous les jours, sur réservation :  
contact@chateau-vodou.com  
+33 (0)3 88 36 15 03  
www.chateau-vodou.com

### Se rendre au Musée

Bus : Ligne 10, 4 et 2 arrêt  
« Porte Blanche - Musée Vodou ».  
Tram : Ligne B et F arrêt « Porte Blanche - Musée  
Vodou » (2 minutes de marche)

Accès par l'autoroute :  
Depuis l'A35 sur l'axe PARIS - MULHOUSE - Sortie  
Porte Blanche.  
Depuis l'A35 sur l'axe MULHOUSE - PARIS - Sortie  
Strasbourg centre.  
Le musée dispose d'une place de stationnement  
pour un autocar.



### Contact

Adeline Beck, administratrice  
adeline-beck@chateau-vodou.com  
+33 (0)3 88 36 15 03