

Programmation scientifique et culturelle

septembre 2020 - février 2021

Tout au long de l'année

Visites guidées nocturnes à la lampe torche

À 20h et 20h30 :
Vendredi 30 octobre 2020 et 12 février 2021
À 20h :
Vendredi 20 novembre, 4 et 11 décembre, 22 janvier, 5 février et 19 mars

Les guides du Château Vodou vous invitent à visiter le lieu munis d'une simple lampe de poche. Dans l'obscurité, les formes ne révèlent pas toujours la réalité ...

Groupes et visites guidées

Visites jeunes publics sur réservation, tous les jours.
Visites de groupes simples ou suivies d'un apéritif, sur réservation, tous les jours (dès 8 personnes).
- Dégustation bière du sorcier : 16€ par personne.
- Apéritif alsacien : 24€ par personne (10 pers. min.)
- Cocktail dinatoire : 38 € par personne (12 pers. min.)

Horaires

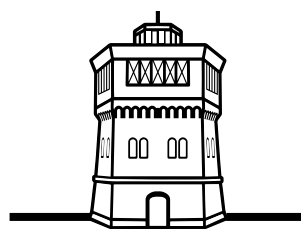
Du mardi au dimanche de 14h à 18h

Tarifs

Adultes : 14€ ; Réduit* : 11€ ; Enfant (6 – 10 ans), Amis : 8€
* - de 25 ans , demandeurs d'emploi, familles nombreuses, personnes en situation de handicap.



ChâteauVodou



Château Vodou

4, rue de Koenigshoffen, 67000 STRASBOURG
+33 (0) 3 88 36 15 03
www.chateau-vodou.com
contact@chateau-vodou.com



Vivez une expérience en réalité virtuelle !

Plongez dans la réalité du Vodou à l'aide de casques immersifs ! Quatre expériences sont disponibles au Musée pour découvrir en 360° des cérémonies Vodou tournées au Bénin.
Vous avez toujours rêvé d'observer un rituel vodou ? Installez-vous aux premières loges pour en visionner 4 !

Expériences conçues par Virtual Journey
Tarif : 8 €
Créneaux et dates à découvrir sur notre site internet.
Réservations conseillées

Venez en groupe à la date de votre choix : 80 € la séance pour visionner 4 chapitres (1 à 10 personnes)
Pour les groupes plus nombreux, veuillez nous contacter.

Murder Party au Château Vodou

Jeudi 10 décembre 2020 et jeudi 11 février 2021 à 19h

Dooz Escape Game et le Château vodou s'associent pour proposer une nouvelle murder party sur un scénario inédit !
Une Murder Party est un jeu consistant à résoudre une énigme en incarnant les protagonistes de l'histoire. Il s'agit d'une forme de jeu de rôle en grandeur nature : un croisement entre théâtre d'improvisation, jeu d'enquête, aventure policière.
L'un des intérêts principaux du jeu est de jouer les rôles des personnages d'une histoire le plus souvent criminelle.

Scénario en cours d'écriture, retrouvez la thématique très bientôt sur notre site internet.

2 à 3H de jeu.

Tarif : 35 € sur réservation (réservé au plus de 18 ans), une boisson offerte.



© Michaël Wittmer

Laissez vous envoûter par nos partenaires...

Musée du Pays de Hanau à Bouxwiller

Du 19 février au 1^{er} novembre 2020
Exposition « Sorcières ! Rites, croyances et persécutions en Alsace. »

En Alsace, entre 1440 et 1640, plusieurs centaines de personnes, essentiellement des femmes, ont été jugées et condamnées pour sorcellerie. L'exposition « Sorcières ! Rites, croyances et persécutions en Alsace » revient sur les raisons de cette violente répression.
L'exposition a été produite par le CIP « Les Ateliers de la Seigneurie » à Andlau.

Entrée libre - Du mercredi au dimanche, de 14h à 18h.
www.museedupaysdehanau.eu

Le Malleus Maleficarum bar à Strasbourg

Du mercredi au samedi de 14h à minuit
Le dimanche de 14h à 20h

Le nouveau lieu de rendez-vous des initiés à la magie noire se situe au Malleus Maleficarum, au 12 rue des Magasins. Entrez dans ce bar teinté d'étrange et de surprenant. Les agents au service vous serviront des breuvages et autres potions, dans une ambiance rock. Ici peu de jeux de plateau : l'accent est mis sur les flippers, blind test, soirées à thème... Venez également découvrir notre nouveau scénario d'escape game entre magie et alchimie et passez votre examen pour intégrer le bureau des affaires non classées ! Alors parés à tester l'aventure ?

www.doozescape.com

Les jardins de l'Ecomusée d'Alsace : le jardin de sorcellerie

A l'Ecomusée d'Alsace, aux abords d'une maison de 1529 provenant de la petite commune rurale de Schlierbach, se trouve un jardin de plantes potagères du Moyen-Age ainsi qu'un jardin de sorcellerie. Articulé en trois parties, celui-ci présente des plantes vénéneuses telle que la Digitale ou l'Aconit, des plantes hallucinogènes et narcotiques : le Pavot somnifère, la Jusquiame ou la Belladone ; ou encore des plantes magiques « chasse-diable » telles que la Verveine et l'Alchémille.

www.ecomusee.alsace



© Michaël Wittmer

Exposition temporaire
Sonderausstellung

Magie religieuse et Religiöse Magie und pouvoirs sorciers Zauberkräfte

entre Rhin supérieur et Afrique vodou
zwischen Oberrhein und vodou Afrika

PROLONGATION

du **11.03**
au **28.02**
bis **2021**

L'Edito Editorial

Adeline Beck

Administratrice du musée / *Museumsverwalterin*

...Il est des notions cernées par le secret. Des représentations partagées par des milliers de personnes sans qu'elles ne soient précisément définies. Des conceptions du monde qui échappent à la rationalité mais qui participent pleinement aux relations humaines...

La magie et les pouvoirs sorciers sont au cœur de nombreuses civilisations et conservent pourtant énormément de mystères. La manipulation des puissances, des forces et des esprits qui régissent le monde, par des femmes et des hommes détenteurs de pouvoirs occultes vise la plupart du temps à répondre à une menace, à un traumatisme ou simplement, aux besoins du quotidien. N'est ce pas là également un moyen de maîtriser une fatalité qui serait notre destinée ? La magie et ses pratiques sont un miroir qui reflète les émotions et désirs les plus profonds des individus mais aussi un contexte géographique, économique, culturel et spirituel de toute une société à une période donnée.

Magiciennes, sorciers, guérisseurs, rebouteuses, devins, désenvoûteuses, exorcistes... Qui sont-ils, qui sont-elles et quels rôles leurs sont reconnus ? Les sorciers et magiciens manient les sorts, les esprits, mais n'ont-ils pas également la possibilité voire la tentation de maîtriser les âmes de ceux qui viennent les consulter ? Existe-t-il de vrais sorciers et d'authentiques charlatans ?

L'exposition « Magie religieuse et pouvoirs sorciers » sonde la magie et ses acteurs dans le Rhin Supérieur et en Afrique Vodou et présente une réalité composée d'une multitude de pratiques et de croyances à travers le temps.

** (L'exposition est traduite en allemand et plusieurs visites guidées auront lieu dans cette langue, cependant nos conférences seront uniquement en français).*

Visite du musée et de

l'exposition temporaire :

14€, 11€ et 8€.

Visite de l'exposition temporaire :

6€ (tarif unique).



© Marilyn Modica

Es gibt Begriffe, welche von Geheimnissen umwoben sind. Darstellungen, die von Tausenden von Menschen geteilt werden, ohne dass sie genau definiert werden. Weltanschauungen, welche der Vernunft entgleiten aber gänzlich an menschlichen Beziehungen teilhaben...

Magie und Zauberkräfte befinden sich im Herzen zahlreicher Zivilisationen, enthalten jedoch trotzdem eine Vielzahl von Geheimnissen. Die Bedienung von Mächten, Kräften oder Geistern, welche die Welt regieren, durch Frauen und Männer im Besitz von okkulten Fähigkeiten hat meist als Ziel, einer Gefahr, einem Trauma oder auch ganz einfach Alltagsfragen entgegenzutreten. Die Magie und ihre Praktiken dienen als einen Spiegel, in welchem sich nicht nur die tiefgründigen Gefühle und Begierden einer Person wiedergeben, sondern auch der geographische, wirtschaftliche, kulturelle und spirituelle Kontext einer ganzen Gesellschaft zu einem bestimmten Zeitpunkt.

Magierinnen, Zauberer, Heiler, Heilkundige, Wahrsager, Fluchbrecherinnen, Exorzisten... Wer sind sie und welche Rollen werden ihnen anerkannt? Gibt es wahrhaftige Zauberer sowie auch authentische Hochstapler?

Die Ausstellung „Religiöse Magie und Zauberkräfte“ erforscht die Magie und ihre Akteure, vom Oberrhein bis nach vodou Afrika, stellt eine Realität vor, welche sich im Laufe der Zeit aus einer Vielzahl von Praktiken und Glauben zusammengesetzt hat, und hinterfragt ihren Platz in beiden kulturellen Räumen.

„Die Ausstellung wird ins Deutsche übersetzt und mehrere Führungen werden in deutscher Sprache stattfinden. Die Vorträge sind jedoch allesamt in französischer Sprache.“

Découvrir l'exposition « Magie religieuse et pouvoirs sorciers »

Entdecken Sie die Ausstellung

„Religiöse Magie und Zauberkräfte“

Visites guidées de l'exposition :

Vendredi **9 octobre** à 19h30

Dimanche **18 octobre, 29 novembre, 13 décembre** et **21 février** à 14h30

Tarif : 11€ par personne

Führung in deutscher Sprache :

15. November und 31. Januar, um 14.30 Uhr
Teilnahme : 11€

* Nur mit Reservierung

Soirée de clôture :

Vendredi 26 février de 18h à 23h

La dernière occasion de découvrir l'exposition temporaire en soirée !

Tarif spécial : 3€ par personne

(Visite en autonomie).

N.B : pour tous nos événements payants, réservation nécessaire par pré-paiement sur www.chateau-vodou.com

Nos événements respectent les mesures sanitaires en vigueur, port du masque obligatoire.

L'équipe de l'exposition

Commissaires : Adeline Beck (coordination générale), Jean Yves Anézo, Michael Mailfert, Marc et Marie-Luce Arbogast (chargés de conception scientifique). **Présidence :** Denis Leroy. **Comité de lecture scientifique :** Maryse Simon, Jean Marie Husser. **Scénographie :** F R A. **Communication et graphisme :** Ana Carolina Gonzalez Palacios. **Développement médiations :** Louise Flouquet. **Traduction allemande :** Max Thomé, Michael Mailfert. **Recherches médias et iconographie :** Claire Chanty. **Illustrations :** Julie Spagna. **Equipe technique :** Sébastien Furderer, Quentin Beck, Jonah Leroy. **Collections privées et prêts :** M. Heidinger, M. Leser, M. Macchi, Ecomusée d'Alsace, Musée Alsacien de Strasbourg, Musée du Pays de Hanau de Bouxwiller, Château Vodou de Strasbourg.



© Marilyn Modica

Autour de l'exposition

Lieu : Château Vodou

(entrée libre sur réservation)

Histoire et devenir des lieux de culte vodou du sud Bénin (XVII^{ème} et XXI^{ème})

Conférence - Jeudi 15 octobre à 20h

Intervenante :

Dominique Juhé Beaulaton, Historienne au CNRS.

Au sud du Bénin, les principaux lieux de cultes vodou sont représentés par des arbres, des forêts, des sources ou des pierres qui abritent les divinités ou vodou de cette religion. Les rituels s'y déroulent à l'abri des regards, réservés aux initiés. Ces lieux sacrés sont en principe respectés et leur accès contrôlé. Les récits de voyages des Européens qui ont résidé sur le littoral du Golfe de Guinée à partir du XVI^e siècle mettent en évidence les enjeux de pouvoirs dont ils ont pu être l'objet et l'influence grandissante des églises chrétiennes depuis l'arrivée des missionnaires au XIX^e siècle. Ceux-ci ont diabolisé les cultes vodou ce qui a eu des conséquences sur l'intégrité des sites sacrés et sur les relations que les humains entretenaient avec leurs divinités.

Magie religieuse et pouvoirs sorciers, les coulisses de l'exposition

Conférence - Jeudi 19 novembre à 19h30

Intervenants :

Jean-Marie Husser, professeur émérite d'histoire des religions à l'Université de Strasbourg.
Jean-Yves Anézo et Michael Mailfert : guides conférenciers et commissaires de l'exposition.

Entrez dans le cœur de l'exposition lors de cette conférence durant laquelle M. Husser apportera un éclairage sur les notions de magie et de religion ainsi que leurs entrelacements. Messieurs Mailfert et Anézo l'accompagneront pour présenter leurs recherches sur ces thématiques et proposeront de découvrir les objets magiques qui ont retenu leur attention entre continent européen et africain.

Magie et sorcellerie : définitions démonologiques et pratiques rituelles populaires

Conférence - Mercredi 4 novembre à 19h30

Intervenante :

Maryse Simon, historienne et chargée de cours à l'Université de Strasbourg.

Cette conférence tentera d'explorer les frontières entre, d'une part, une conception savante du pouvoir magique inhérent à la religion et à la sorcellerie et, d'autre part, des rituels populaires faits d'idées, de gestes, de paroles et d'objets ou préparation magiques. Les sorciers et sorcières du monde rhénan des XVI^e et XVII^e siècles sont-ils si différents de leurs homologues du vodou contemporain ?

« Sorcellerie », rites de protection et contre magie, entre Rhin supérieur et Afrique vodou

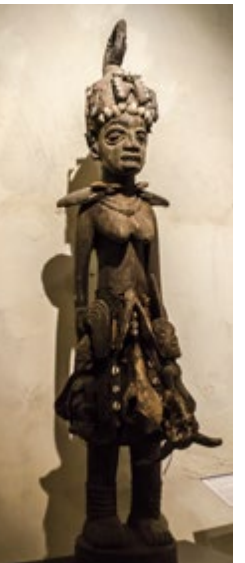
Table ronde - Jeudi 21 janvier à 19h30

Intervenants :

Gérard Léser, Historien folkloriste, écrivain et conteur.
Jean Yves Anézo et Michael Mailfert guides conférenciers et commissaires de l'exposition.

Le terme de « sorcellerie » est empli de connotations culturelles et de clichés. En Afrique, associer le vodou aux pratiques sorcellaires est le résultat de plusieurs siècles d'une propagande soutenue par les premiers Européens arrivés sur les côtes du golfe de Guinée et entretenue par la suite. Dans le Rhin Supérieur, le célèbre «geistliche Schild», le «bouclier spirituel», mis à l'index par l'église catholique, contient des prières pour les circonstances de la vie mais aussi quelques formules de magie populaire. Il a été considéré comme un livre «sorcier».

Sur ces deux continents, que ce soit pour se protéger des actions malveillantes ou organiser le quotidien, des panoplies de rites de protections et de pratiques ont été développées.



© Marilyn Modica

En famille

« Mondes étranges et contes magiques »

Visite en famille - Mercredi 21 octobre à 15h

Au musée vodou, les objets magiques de l'exposition entraînent petits et grands dans le monde étrange des magiciens, des sorciers et des guérisseurs. Un voyage conté entre croyances mystérieuses, légendes curieuses et traditions oubliées.

Parents et enfants à partir de 6 ans

Tarif : 8€

Durée : 1h

Places limitées, sur réservation

Lieu : Château vodou

« Mon amulette protectrice »

Visite / atelier en famille - Mercredi 28 octobre à 15h à Bouxwiller au Musée du Pays de Hanau

Un étrange objet vodou s'est caché parmi la collection : un sac Gbאיkpo, traditionnellement accroché au sommet des portes des maisons pour éviter le mauvais sort. En compagnie d'un médiateur du Musée Vodou venez découvrir les secrets de cette tradition africaine et créer, le temps d'un atelier, votre propre amulette protectrice en forme de petite poche cousue. N'oubliez pas d'apporter un petit objet qui vous appartient (bracelet, bout de tissu, pierre, etc ...) afin de personnaliser votre porte-bonheur !

Parents et enfants à partir de 6 ans

Tarif : 8€

Durée : 1h30

Places limitées, sur réservation

contact@museedupaysdehanau.eu

03 88 00 38 39

Lieu : à Bouxwiller au Musée du Pays de Hanau

** En cas d'évolution du contexte sanitaire, certains événements pourraient être annulés. Veuillez consulter l'onglet « Actualités » de notre site avant chaque date.*

« Des animaux abracadabrantésques »

Visite / atelier en famille - Mercredi 27 janvier à 15h

La magie c'est aussi une affaire d'animaux ! Dans l'exposition, venez découvrir ces drôles de chats, lapins, crapauds ou canards qui composent les objets rituels et nourrissent les légendes. Une visite abracadabrantésque suivie d'un atelier pour créer, d'un coup de baguette magique, son animal fétiche.

Parents et enfants à partir de 6 ans

Tarif : 8€

Durée : 1h30

Places limitées, sur réservation

Lieu : Château vodou

Autour de la sortie du polar :

« Le souffle de la nuit » d'Alexandre Galien

En partenariat avec les Editions Michel Lafon

Lecture déambulatoire et visite guidée au Château Vodou

Jeudi 29 octobre à 19h

L'auteur Alexandre Galien ainsi qu'un guide du musée proposerons une lecture d'extraits du polar sous l'angle du vodou et de ses vrais rituels.

Tarif : 11€

Table ronde à la Librairie Kléber

Vendredi 30 octobre à 17h

Y'a t'il un salut pour les destins maudits ? Entre prostitution et magie noire, des faubourgs de Barbès aux jupes de Lagos au Nigéria, Philippe Valmy, enquêteur, est chargé de tirer le vrai du faux de sanglantes mises en scène de rituels vaudou. Le Château Vodou s'associe aux Editions Michel Lafon pour offrir un éclairage sur les rituels du Juju nigérian utilisés dans le trafic humain. Entrée libre