

Programmation 2020-2021 au Château Vodou



Dossier de presse

Sommaire

» Journées Européennes du patrimoine 2020	3
» Prolongation de l'exposition temporaire	
« Magie religieuse et pouvoirs sorciers »	5
» Découvrir l'exposition	5
» Autour de l'exposition	7
» Activités en famille	9
» Activités toute l'année	10
» Activités en partenariat avec les Editions Michel Lafon	11
» Chez nos partenaires	12
» Informations pratiques	13



Masque obligatoire dans l'enceinte du musée.



Désinfection des mains à l'entrée avec un gel hydro-alcoolique

Grâce à la mise en place de mesures sanitaires pour assurer votre sécurité, l'équipe du musée vous propose visites à thèmes, visites contées, visites nocturnes...

Le port du masque est obligatoire dans l'enceinte du musée.

En cas d'évolution du contexte sanitaire, certains événements pourraient être annulés. Veuillez consulter l'onglet « Actualités » de notre site avant chaque date.

La mise à mort de la poupée aux aiguilles : éclairages sur la magie vodou et alsacienne

A l'occasion des Journées Européennes du Patrimoine 2020 et de son exposition temporaire « Magie religieuse et pouvoirs sorciers », le Château Vodou vous propose de déconstruire les clichés qui existent autour de la poupée vodou pour vous initier à la réalité de ce culte emplis de magie.

Nota Bene / Notre politique tarifaire :

- Un tarif exceptionnel vous est proposé pour un montant de 8€ pour les visites guidées et de 6 € pour les visites en autonomie (par tranches horaires), au lieu de 14 € en tarif plein.
- Gratuité pour les enfants de 6 à 10 ans.

Le Château Vodou est un musée privé, géré par une association à but non lucratif. Pour des questions de frais de gestion, l'entrée ne peut donc pas être complètement libre pendant les journées du patrimoine.

Durée de chaque visite : 1h
Tarif unique dès 11 ans : 8 €.

Réservation obligatoire.



**Éclairages sur la magie
Visite guidée**

Samedi 19 septembre à 10h



**Magie, sorcellerie ou religion ? Voyage entre
les rites vodou d'Afrique de l'ouest et les
pratiques alsaciennes... - Visite guidée**

Dimanche 20 septembre à 10h



Visites guidées nocturnes à la lampe torche

© Wittmer

**Samedi
19 septembre
à 19h30 et 20h**

Les guides du Château Vodou vous invitent à visiter le lieu munis d'une simple lampe de poche... dans l'obscurité, les formes ne révèlent pas toujours la réalité...

Durée : 1h15, tarif unique dès 11 ans : 8 €.

Réservation obligatoire.



Visites en autonomie

© Wittmer

**Samedi 19 et
dimanche 20
septembre
de 14h à 18h**

L'occasion de découvrir la nouvelle exposition temporaire du Château Vodou mais également son exposition permanente.

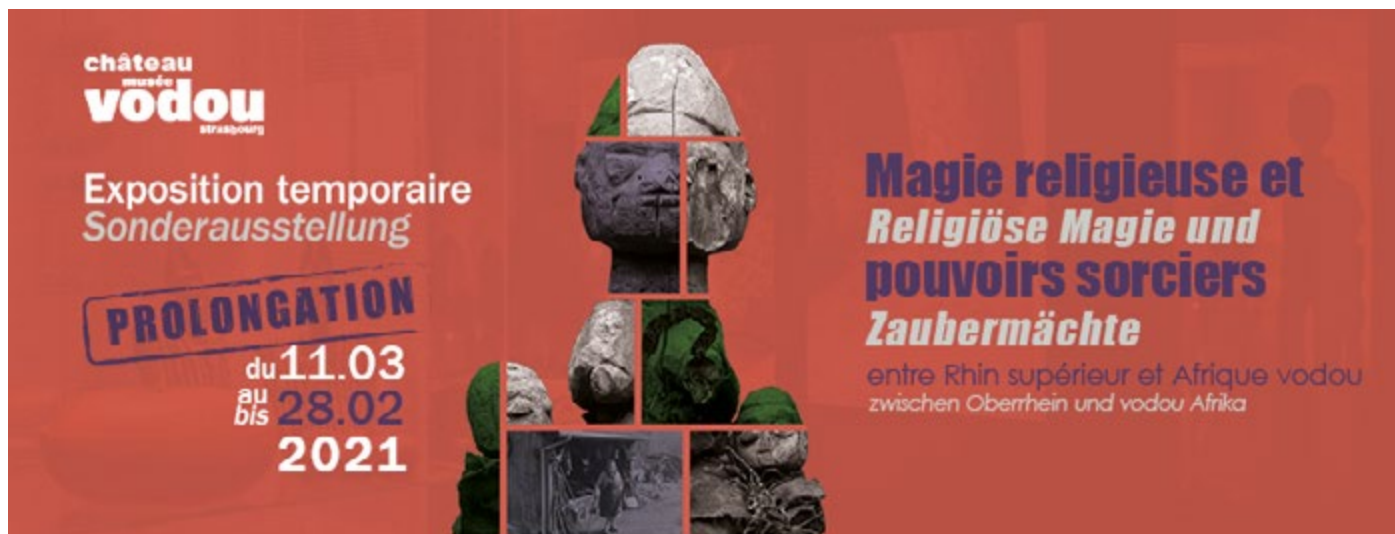
Les guides et commissaires de l'exposition seront présents pour vous accueillir et répondre à vos questions.

Une activité sera proposée aux plus jeunes.

Tarif unique dès 11 ans : 6 €.

Réservation conseillée

Prolongation de l'exposition temporaire « Magie religieuse et pouvoirs sorciers »



château
musée
vodou
STRASBOURG

Exposition temporaire
Sonderausstellung

PROLONGATION
du **11.03**
au **bis 28.02**
2021

**Magie religieuse et
Religiöse Magie und
pouvoirs sorciers
Zaubermächte**

entre Rhin supérieur et Afrique vodou
zwischen Oberrhein und vodou Afrika

L'équipe du Château Vodou est ravie de vous annoncer que son **exposition temporaire se prolonge jusqu'au 28 février 2021**. Grâce à l'aimable accord de tous les prêteurs et collectionneurs, l'exposition ainsi que toutes les activités autour de celle-ci se poursuivront toute l'année.

Découvrir l'exposition « Magie religieuse et pouvoirs sorciers »

Entdecken Sie die Ausstellung „Religiöse Magie und Zaubermächte“



© Modica

Visites guidées de l'exposition

Vendredi **9 octobre** à 19h30
Dimanche **18 octobre, 29 novembre,
13 décembre** et **21 février** à 14h30
Tarif : 11€ par personne
*Sur réservation



© Modica

Führung in deutscher Sprache

15. November und 31. Januar, um 14.30 Uhr

Teilnahme : 11€

* Nur mit Reservierung



© Modica

Soirée de clôture

Vendredi 26 février de 18h à 23h

La dernière occasion de découvrir l'exposition temporaire en soirée !

Tarif spécial : 3€ par personne
(Visite en autonomie).

N.B : pour tous nos évènements payants, réservation nécessaire par pré-paiement sur www.chateau-vodou.com

Nos évènements respectent les mesures sanitaires en vigueur, port du masque obligatoire.

Autour de l'exposition

Lieu : Château Vodou (entrée libre sur réservation)



© Modica

Histoire et devenir des lieux de culte vodou du sud Bénin (XVII^{ème} et XXI^{ème})

Conférence - Jeudi 15 octobre à 20h

Intervenante :
Dominique Juhé Beaulaton, Historienne au CNRS.

Au sud du Bénin, les principaux lieux de cultes vodou sont représentés par des arbres, des forêts, des sources ou des pierres qui abritent les divinités ou vodou de cette religion. Les rituels s'y déroulent à l'abri des regards, réservés aux initiés. Ces lieux sacrés sont en principe respectés et leur accès contrôlé. Les récits de voyages des Européens qui ont résidé sur le littoral du Golfe de Guinée à partir du XVI^e siècle mettent en évidence les enjeux de pouvoirs dont ils ont pu être l'objet et l'influence grandissante des églises chrétiennes depuis l'arrivée des missionnaires au XIX^e siècle. Ceux-ci ont diabolisé les cultes vodou ce qui a eu des conséquences sur l'intégrité des sites sacrés et sur les relations que les humains entretenaient avec leurs divinités.



© Modica

Magie et sorcellerie : définitions démonologiques et pratiques rituelles populaires

Conférence - Mercredi 4 novembre à 19h30

Intervenante :
Maryse Simon, historienne et chargée de cours à l'Université de Strasbourg.

Cette conférence tentera d'explorer les frontières entre, d'une part, une conception savante du pouvoir magique inhérent à la religion et à la sorcellerie et, d'autre part, des rituels populaires faits d'idées, de gestes, de paroles et d'objets ou préparation magiques. Les sorciers et sorcières du monde rhénan des XVI^e et XVII^e siècles sont-ils si différents de leurs homologues du vodou contemporain ?



Magie religieuse et pouvoirs sorciers, les coulisses de l'exposition

© Modica

Conférence - Jeudi 19 novembre à 19h30

Intervenants :

Jean-Marie Husser, professeur émérite d'histoire des religions à l'Université de Strasbourg.

Jean-Yves Anézo et Michael Mailfert : guides conférenciers et commissaires de l'exposition.

Entrez dans le coeur de l'exposition lors de cette conférence durant laquelle M. Husser apportera un éclairage sur les notions de magie et de religion ainsi que leurs entrelacements. Messieurs Mailfert et Anézo l'accompagneront pour présenter leurs recherches sur ces thématiques et proposeront de découvrir les objets magiques qui ont retenu leur attention entre continent européen et africain.



« Sorcellerie », rites de protection et contre magie, entre Rhin supérieur et Afrique vodou

© Modica

Table ronde - Jeudi 21 janvier à 19h30

Intervenants :

Gérard Léser, Historien folkloriste, écrivain et conteur.

Jean Yves Anézo et Michael Mailfert guides conférenciers et commissaires de l'exposition.

Le terme de « sorcellerie » est empli de connotations culturelles et de clichés. En Afrique, associer le vodou aux pratiques sorcellaires est le résultat de plusieurs siècles d'une propagande soutenue par les premiers Européens arrivés sur les côtes du golfe de Guinée et entretenue par la suite. Dans le Rhin Supérieur, le célèbre «geistliche Schild», le «bouclier spirituel», mis à l'index par l'église catholique, contient des prières pour les circonstances de la vie mais aussi quelques formules de magie populaire. Il a été considéré comme un livre «sorcier».

Sur ces deux continents, que ce soit pour se protéger des actions malveillantes ou organiser le quotidien, des panoplies de rites de protections et de pratiques ont été développées.

En famille

« Mondes étranges et contes magiques »

Visite en famille - Mercredi 21 octobre à 15h

Au musée vodou, les objets magiques de l'exposition entraînent petits et grands dans le monde étrange des magiciens, des sorciers et des guérisseurs. Un voyage conté entre croyances mystérieuses, légendes curieuses et traditions oubliées.

Parents et enfants à partir de 6 ans

Tarif : 8€

Durée : 1h

Places limitées, sur réservation

Lieu : Château vodou



« Des animaux abracadabrantiques »

Visite / atelier en famille - Mercredi 27 janvier à 15h

La magie c'est aussi une affaire d'animaux ! Dans l'exposition, venez découvrir ces drôles de chats, lapins, crapauds ou canards qui composent les objets rituels et nourrissent les légendes. Une visite abracadabrantique suivie d'un atelier pour créer, d'un coup de baguette magique, son animal fétiche.

Parents et enfants à partir de 6 ans

Tarif : 8€

Durée : 1h30

Places limitées, sur réservation

Lieu : Château vodou



© Louise Flouquet

« Mon amulette protectrice »

Visite / atelier en famille - Mercredi 28 octobre à 15h à Bouxwiller au Musée du Pays de Hanau

Un étrange objet vodou s'est caché parmi la collection : un sac Gbaikpo, traditionnellement accroché au sommet des portes des maisons pour éviter le mauvais sort. En compagnie d'un médiateur du Musée Vodou venez découvrir les secrets de cette tradition africaine et créer, le temps d'un atelier, votre propre amulette protectrice en forme de petite poche cousue.

N'oubliez pas d'apporter un petit objet qui vous appartient (bracelet, bout de tissu, pierre, etc ...) afin de personnaliser votre porte-bonheur !

Parents et enfants à partir de 6 ans

Tarif : 8€

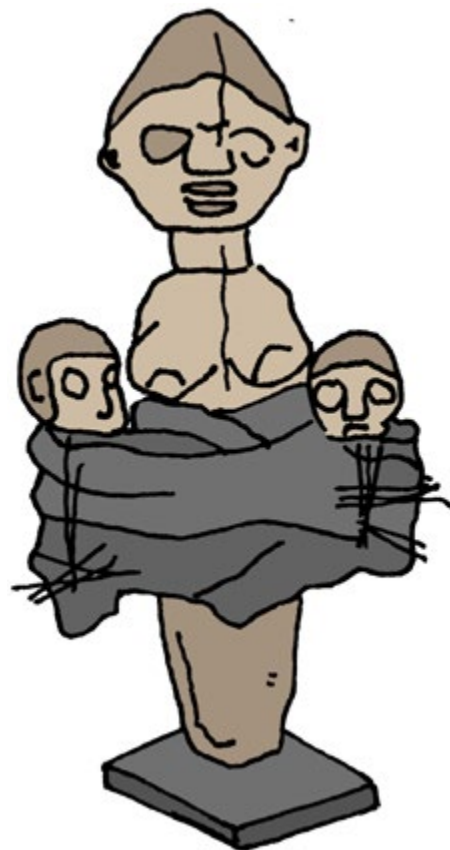
Durée : 1h30

Places limitées, sur réservation

contact@museedupaysdehanau.eu

03 88 00 38 39

Lieu : à Bouxwiller au Musée du Pays de Hanau



* En cas d'évolution du contexte sanitaire, certains évènements pourraient être annulés. Veuillez consulter l'onglet « Actualités » de notre site avant chaque date.

Tout au long de l'année



Murder Party au Château Vodou

**Jeudi 10 décembre 2020 et jeudi 11 février 2021
à 19h**

Dooz Escape Game et le Château vodou s'associent pour proposer une nouvelle murder party sur un scénario inédit !

Une Murder Party est un jeu consistant à résoudre une énigme en incarnant les protagonistes de l'histoire. Il s'agit d'une forme de jeu de rôle en grandeur nature : un croisement entre théâtre d'improvisation, jeu d'enquête, aventure policière. L'un des intérêts principaux du jeu est de jouer les rôles des personnages d'une histoire le plus souvent criminelle.

Scénario en cours d'écriture, retrouvez la thématique très bientôt sur notre site internet. 2 à 3H de jeu.

Tarif : 35 € sur réservation (réservé au plus de 18 ans), une boisson offerte.



Vivez une expérience en réalité virtuelle !

Plongez dans la réalité du Vodou à l'aide de casques immersifs ! Quatre expériences sont disponibles au Musée pour découvrir en 360° des cérémonies Vodou tournées au Bénin. Vous avez toujours rêvé d'observer un rituel vodou ? Installez-vous aux premières loges pour en visionner 4 !

Expériences conçues par Virtual Journey

Tarif : 8 €

Créneaux et dates à découvrir sur notre site internet.

Réservations conseillées

Venez en groupe à la date de votre choix : 80 € la séance pour visionner 4 chapitres (1 à 10 personnes)

Pour les groupes plus nombreux, veuillez nous contacter.



© M Badias

Visites guidées nocturnes à la lampe torche

À 20h et 20h30 :

Vendredi 30 octobre 2020 et 12 février 2021

À 20h :

Vendredi 20 novembre, 4 et 11 décembre, 22 janvier, 5 février et 19 mars

Les guides du Château Vodou vous invitent à visiter le lieu munis d'une simple lampe de poche. Dans l'obscurité, les formes ne révèlent pas toujours la réalité ...

Autour de la sortie du polar : « Le souffle de la nuit » d'Alexandre Galien En partenariat avec les Éditions Michel Lafon



Lecture déambulatoire et visite guidée au Château Vodou

Jeudi 29 octobre à 19h

L'auteur Alexandre Galien ainsi qu'un guide du musée proposeront une lecture d'extraits du polar sous l'angle du vodou et de ses vrais rituels.

Tarif : 11€

Table ronde à la Librairie Kléber

Vendredi 30 octobre à 17h

Y'a-t-il un salut pour les destins maudits ? Entre prostitution et magie noire, des faubourgs de Barbès aux dorures des ambassades, Philippe Valmy, enquêteur, est chargé de tirer le vrai du faux de sanglantes mises en scène de rituels vodou.

Le Château Vodou s'associe aux Éditions Michel Lafon pour offrir un éclairage sur les rituels du Juju nigérian utilisés dans le trafic humain.

Entrée libre

Château Vodou

Laissez vous envoûter par nos partenaires...



© Michaël Wittmer

Musée du Pays de Hanau à Bouxwiller

Du 19 février au 1^{er} novembre 2020

Exposition « Sorcières ! Rites, croyances et persécutions en Alsace. »

En Alsace, entre 1440 et 1640, plusieurs centaines de personnes, essentiellement des femmes, ont été jugées et condamnées pour sorcellerie. L'exposition « Sorcières ! Rites, croyances et persécutions en Alsace » revient sur les raisons de cette violente répression.

L'exposition a été produite par le CIP « Les Ateliers de la Seigneurie » à Andlau.

Entrée libre - Du mercredi au dimanche, de 14h à 18h.

www.museedupaysdehanau.eu

Le Malleus Maleficarum bar à Strasbourg

Du mercredi au samedi de 14h à minuit

Le dimanche de 14h à 20h

Le nouveau lieu de rendez-vous des initiés à la magie noire se situe au Malleus Maleficarum, au 12 rue des magasins. Entrez dans ce bar teinté d'étrange et de surprenant.

Les agents au service vous serviront des breuvages et autres potions, dans une ambiance rock. Ici peu de jeux de plateau : l'accent est mis sur les flippers, blind test, soirées à thème... Venez également découvrir notre nouveau scénario d'escape game entre magie et alchimie et passez votre examen pour intégrer le bureau des affaires non classées ! Alors parés à tester l'aventure ?

www.doozescape.com

Les jardins de l'Ecomusée d'Alsace : le jardin de sorcellerie

A l'Ecomusée d'Alsace, aux abords d'une maison de 1529 provenant de la petite commune rurale de Schlierbach, se trouve un jardin de plantes potagères du Moyen-Age ainsi qu'un jardin de sorcellerie. Articulé en trois parties, celui-ci présente des plantes vénéneuses telle que la Digitale ou l'Aconit, des plantes hallucinogènes et narcotiques : le Pavot somnifère, la Jusquiame ou la Belladone ; ou encore des plantes magiques « chasse-diable » telles que la Verveine et l'Alchémille.

www.ecomusee.alsace

Informations pratiques

Château Vodou

4 rue de Koenigshoffen
67000 STRASBOURG
+33(0)3 88 36 15 03
contact@chateau-vodou.com

Horaires

Du mardi au dimanche, de 14h à 18h

Tarifs

Adultes : 14 €
Réduit* : 11 €
Enfants (6-10 ans) : 8 €
Amis du Château Vodou : 8 €
* - de 25 ans, demandeurs d'emploi, familles nombreuses,
personnes en situation de handicap

Groupes et visites guidées

Sur réservation :
contact@chateau-vodou.com
+33 (0)3 88 36 15 03
www.chateau-vodou.com

Se rendre au Musée

Bus :
Ligne 10, 4 et 2 arrêt
« Obernai-Lyon ».

Tram :
Ligne F arrêt « Porte Blanche - Musée Vodou »

Accès par l'autoroute :
Depuis l'A35 sur l'axe PARIS – MULHOUSE - Sortie Porte Blanche.
Depuis l'A35 sur l'axe MULHOUSE – PARIS - Sortie Strasbourg centre.
Le musée dispose d'une place de stationnement pour un autocar.

Parking :
Parc des Romains, à 3 minutes à pieds du musée.

Contact presse

Ana Carolina Gonzalez
contact@chateau-vodou.com

château
musée
vodou
strasbourg

Exposition temporaire
Sonderausstellung

Magie religieuse et *Religiöse Magie und* pouvoirs sorciers

Zaubermächte

entre Rhin supérieur et
Afrique vodou

*zwischen Oberrhein
und vodou Afrika*

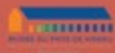
PROLONGATION

du **11.03**
au **28.02**
bis **2021**

Château musée Vodou
4 rue de Koenigshoffen
67000 Strasbourg
www.chateau-vodou.com
+33 (0) 3 88 36 15 03



écomusée
d'Alsace



Grand Est
ALSACE GRAND EST ANNEE 2020

Strasbourg.eu
MUSEE CHATEAU VODOU