

**Communiqué
de presse**

château
musée
vodou
strasbourg

**Programmation
estivale 2020**

**Exposition temporaire
Magie religieuse et pouvoirs sorciers**



La programmation culturelle reprend au Château Vodou

De nouvelles dates pour les visites guidées nocturnes à la lampe torche, ainsi que celles dédiées à l'exposition temporaire « Magie religieuse et pouvoirs sorciers » vous sont proposées cet été. Les visites en famille et les estivales ensorcelantes sont également au programme. D'autres surprises sont en préparation.



**Estivales ensorcelantes :
passez une soirée vodou**

**Vendredis
10 et 24 juillet
et 7 août**

De 18h à 23h

Le musée ouvre ses portes en soirée de 18H à 23H le 10 et 24 juillet et le 7 août.

Visitez en autonomie les 3 étages du musée en compagnie des guides et commissaires de l'exposition qui seront présents pour vous accueillir et répondre à vos questions.

Cette soirée estivale vous permettra d'explorer le musée sur des horaires inhabituels. C'est aussi l'occasion de découvrir la nouvelle exposition temporaire du Château Vodou mais également son exposition permanente à un tarif exceptionnel.

Réservation conseillée par créneau horaire, si un trop grand nombre de visiteurs se présentent nous devons vous faire patienter.

Tarif unique pour la soirée : 8 € adulte – 3 € de 6 à 12 ans.

(N.B : les audioguides ne seront pas remis ce soir-là, visite en autonomie)



Visites guidées de l'exposition temporaire « Magie religieuse et pouvoirs sorciers »

Dimanches
19 juillet et 30
août à 14h30

Jeudis
23, 30 juillet et
20 août à 19h30

» Places limitées,
sur réservation

Magiciennes, sorciers, guérisseurs, rebouteuses, devins, désenvoûteuses, exorcistes... Qui sont-ils, qui sont-elles et quels rôles leurs sont accordés ? Quels sont leurs outils, leurs appareils ? L'exposition « Magie religieuse et pouvoirs sorciers » sonde la magie et ses acteurs, du Rhin supérieur à l'Afrique vodou et déconstruit une réalité composée d'une multitude de pratiques et de croyances à travers le temps et les continents.

Tarif : 11 € par personne



Visites guidées nocturnes à la lampe torche

Vendredi
17 juillet à 21h et
21h30

Vendredi
21 août à 21h et
21h30

» Places limitées,
sur réservation

Les guides du Château Vodou vous invitent à visiter le lieu munis d'une simple lampe de poche... dans l'obscurité, les formes ne révèlent pas toujours la réalité ...



Visite en famille - Mondes étranges et contes magiques

Jeudi
23 juillet à 14h30

Dimanche
01 août à 15h

» Places limitées,
sur réservation

Découvrez l'exposition temporaire « Magie religieuse et Pouvoirs sorciers » en famille. Au musée vodou, les objets magiques de l'exposition entraînent petits et grands dans le monde étrange des magiciens, des sorciers et des guérisseurs. Un voyage conté entre croyances mystérieuses, légendes curieuses et traditions oubliées.

Parents et enfants à partir de 6 ans

Tarif : 8€

Durée : 1h



Visite en famille - Les mystères du chat momifié

Mercredi
19 août à 15h

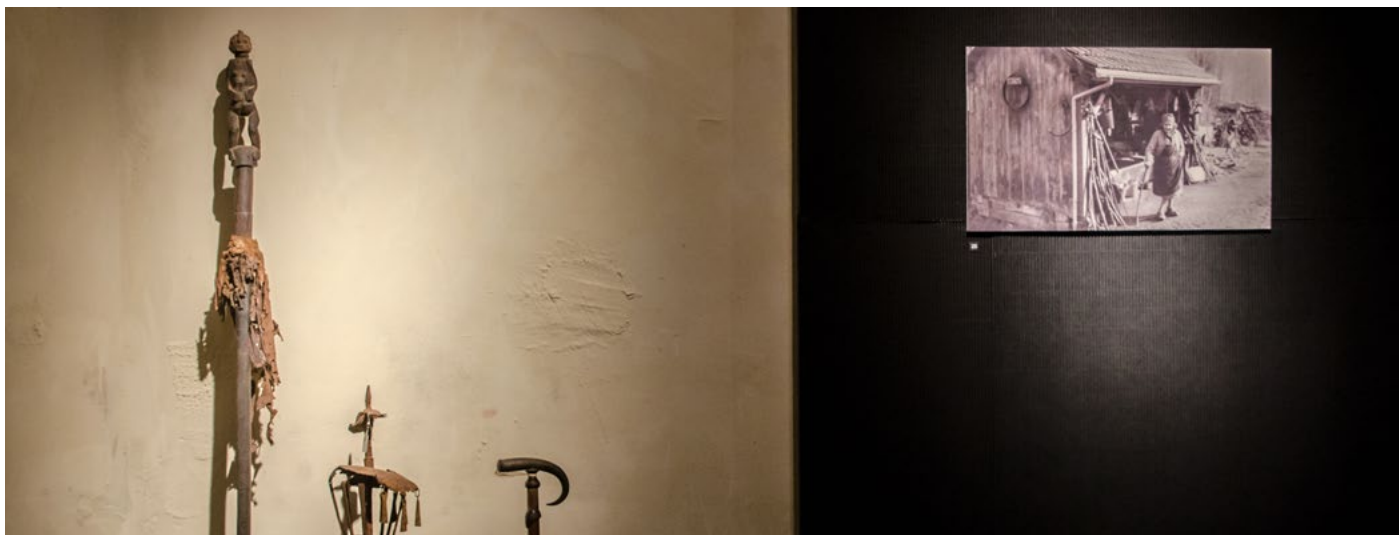
» Places limitées,
sur réservation

Venez découvrir les secrets d'un mystérieux chat momifié vieux de plus de 350 ans. Retrouvé dans les murs de l'Hôtel de Ville de la petite ville de Bouxwiller, cet animal témoigne des croyances encore présentes au 17e siècle. Un guide du MUSÉE DU PAYS DE HANAU vous racontera l'histoire de ce chat et vous proposera de découvrir l'évolution de notre regard sur ce félin. Animation par Mélanie Le Hir, chargée de médiation au Musée du Pays de Hanau, Bouxwiller.

Parents et enfants à partir de 8 ans

Tarif : 8€

Durée : 1h30 avec le goûter.



Visitez la nouvelle exposition temporaire du Château Vodou

« Magie religieuse et pouvoirs sorciers. Croyances, pratiques et représentations de l'invisible, entre Rhin supérieur et Afrique vodou »

Cette exposition propose de mettre en relief quelques-uns des usages de la magie par la présentation d'objets recueillis dans les deux régions géographiquement et culturellement éloignées que sont le Rhin Supérieur et les terres du Golfe de Guinée où se pratiquent les cultes des vodou et des orisha.

La magie par ses pratiques cherche à influencer sur les événements par l'invocation de forces surnaturelles. Elle contient aussi une explication du monde. Dans la région du Rhin Supérieur, ces pratiques sont souvent assimilées à la superstition, voire à la sorcellerie, en dépit de la réalité de leur utilisation. Dans d'autres régions, les usages magiques sont de l'ordre d'un « tout culturel » qui les intègre au mode de vie et de pensée et à l'activité générale de toutes les collectivités. Elles ne sont associées à la sorcellerie que lorsqu'elles visent à dérégler l'ordre du monde.

Les consignes de visite :

Respect des gestes barrières



Masque obligatoire dans l'enceinte du musée.



Désinfection des mains à l'entrée avec un gel hydro-alcoolique



Sanitaires non accessibles, sauf en cas d'urgence. Prenez vos précautions avant de venir.



Pas de vestiaire possible, merci de venir sans gros manteaux ou grands sacs.

Le musée compte sur vous !

Seul musée privé de la Ville de Strasbourg, géré par une association à but non lucratif, le Château Vodou tente de vivre depuis 2014 de ses recettes de billetterie.

La crise du coronavirus met le musée à rude épreuve, comme nombreux de nos partenaires du milieu culturel : Avec une fermeture de plus de deux mois et une reprise lente de la fréquentation jusqu'en décembre 2020, l'association s'attend à une perte de 70% de ses recettes de billetterie, et 80% de ses recettes totales.

L'association espère donc faire le plein de curieux dans le respect des règles sanitaires !

Depuis 6 ans l'équipe du musée s'évertue à mener de front plusieurs objectifs :

- Proposer des pistes de réflexion sur les questionnements humains, nos conceptions du monde, les croyances, la cohésion des sociétés, les relations humaines, l'ouverture culturelle, l'histoire des civilisations, le partage et la fraternité.
- Démocratiser la culture en créant de nouvelles médiations, de nouveaux outils, de nouvelles thématiques et s'adapter à tous les publics.
- Approfondir les recherches scientifiques sur le patrimoine de l'Afrique de l'Ouest et les partager aux visiteurs par le biais de thématiques d'exposition innovantes, insolites.
- Briser les clichés qui entourent le vodou tout en expliquant les confusions qui sont nées et leurs origines (aborder l'histoire, la colonisation, les mélanges inter-culturels ...). L'exposition temporaire 2020 aborde également les stéréotypes autour de la magie dans le Rhin Supérieur.
- Animer et développer l'attractivité du territoire en proposant des activités variées avec des partenaires culturels, touristiques, scientifiques et artistiques régionaux.

château
musée
vodou
strasbourg

Exposition temporaire
Sonderausstellung

Magie religieuse et pouvoirs sorciers

Zaubermächte

entre Rhin supérieur et
Afrique vodou

*zwischen Oberrhein und
vodou Afrika*

du **11.03**
au **29.11**
bis **2020**

Château musée Vodou
4 rue de Koenigshoffen
67000 Strasbourg
www.chateau-vodou.com
+33 (0) 3 88 36 15 03



Informations pratiques

Château Vodou

4 rue de Koenigshoffen
67000 STRASBOURG
+33(0)3 88 36 15 03
contact@chateau-vodou.com

Horaires

Du mardi au dimanche, de 14h à 18h

Tarifs

Adultes : 14 €
Réduit* : 11 €
Enfants (6-10 ans) : 8 €
Amis du Château Vodou : 8 €
* - de 25 ans, demandeurs d'emploi, familles nombreuses,
personnes en situation de handicap

Groupes et visites guidées

Sur réservation :
contact@chateau-vodou.com
+33 (0)3 88 36 15 03
www.chateau-vodou.com

Se rendre au Musée

Bus :

Ligne 10, 4 et 2 arrêt
« Obernai-Lyon ».

Tram :

Ligne B et F arrêt « Musée d'Art Moderne » (6 minutes de marche)

Accès par l'autoroute :

Depuis l'A35 sur l'axe PARIS – MULHOUSE - Sortie Porte Blanche.
Depuis l'A35 sur l'axe MULHOUSE – PARIS - Sortie Strasbourg centre.
Le musée dispose d'une place de stationnement pour un autocar.

Contact presse

Ana Carolina Gonzalez
contact@chateau-vodou.com